

LE VIGNOBLE QUI PRÉSENTE la plus grande diversité DE VINS AU MONDE

LE VIGNOBLE



43 000 ha en AOC/IGP



Soit 4,5 x la superficie de Paris

RÉPARTIS SUR :



3^{ème} Région viticole française en volume d'AOC (hors Champagne)

1 des 10 vignobles européens inscrits

au patrimoine mondial

de l'UNESCO

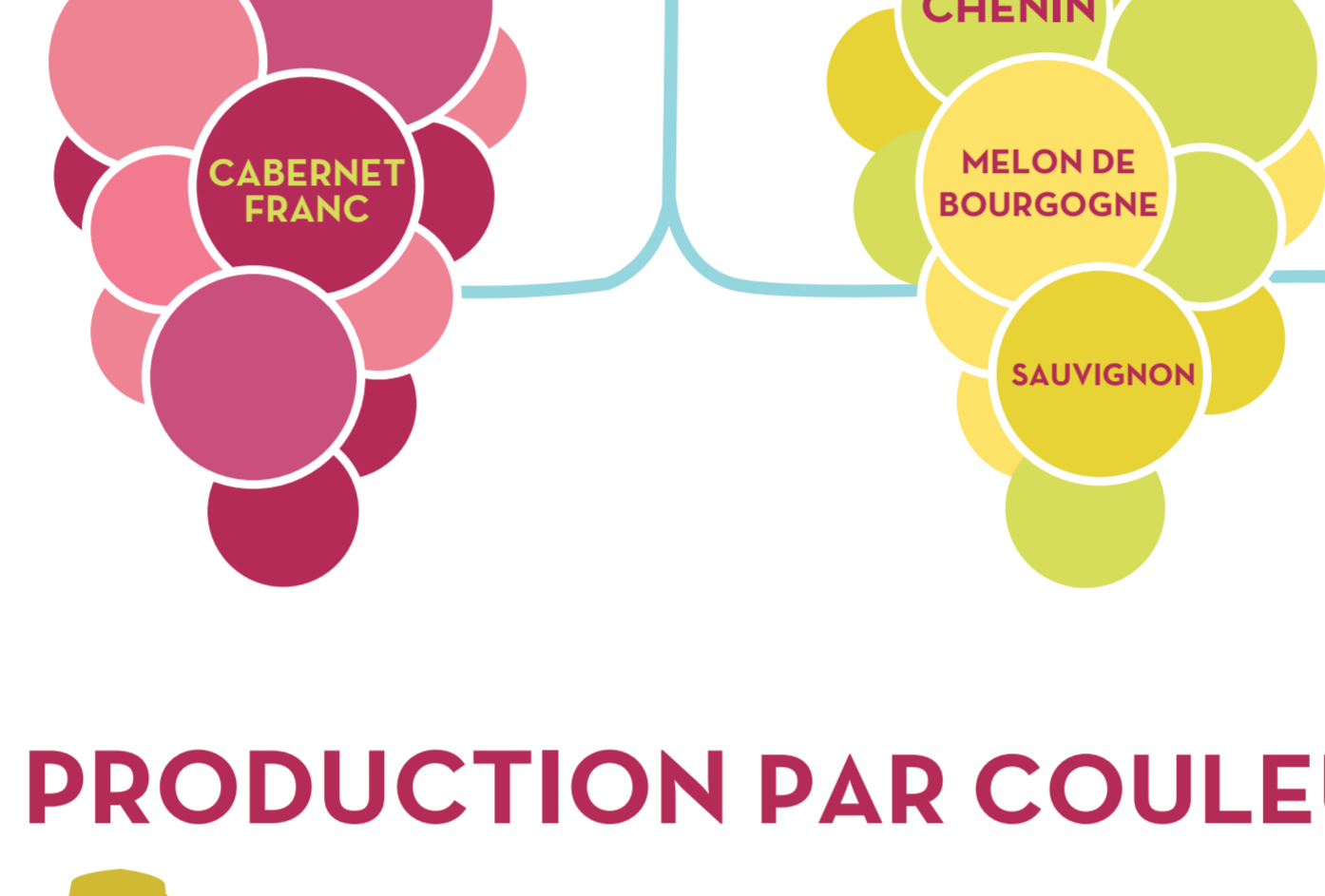
de Sully-sur-Loire (Loiret)
à Chalonnes-sur-Loire (Maine-et-Loire)

2 000 ANS
D'HISTOIRE

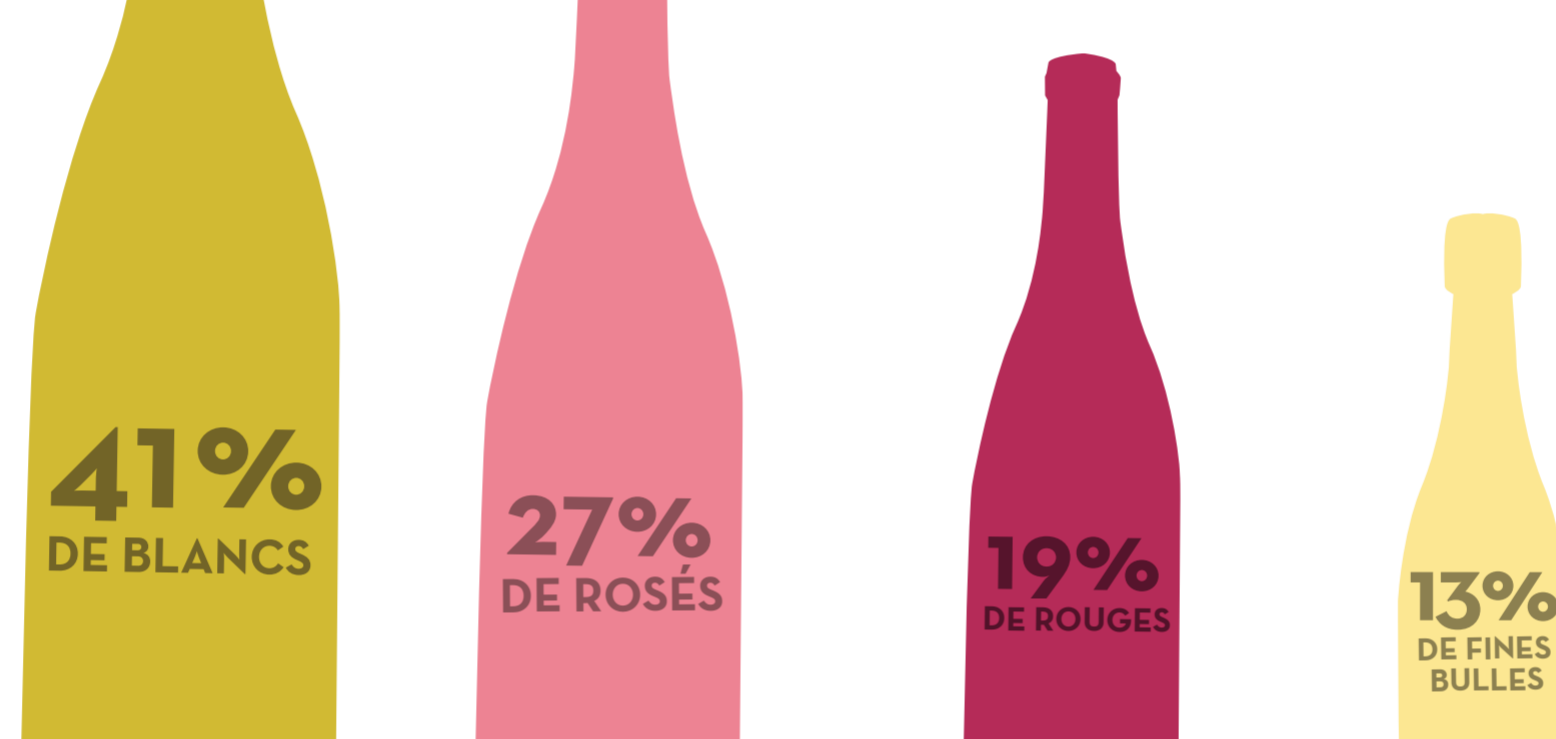
LES VINS

24 CÉPAGES

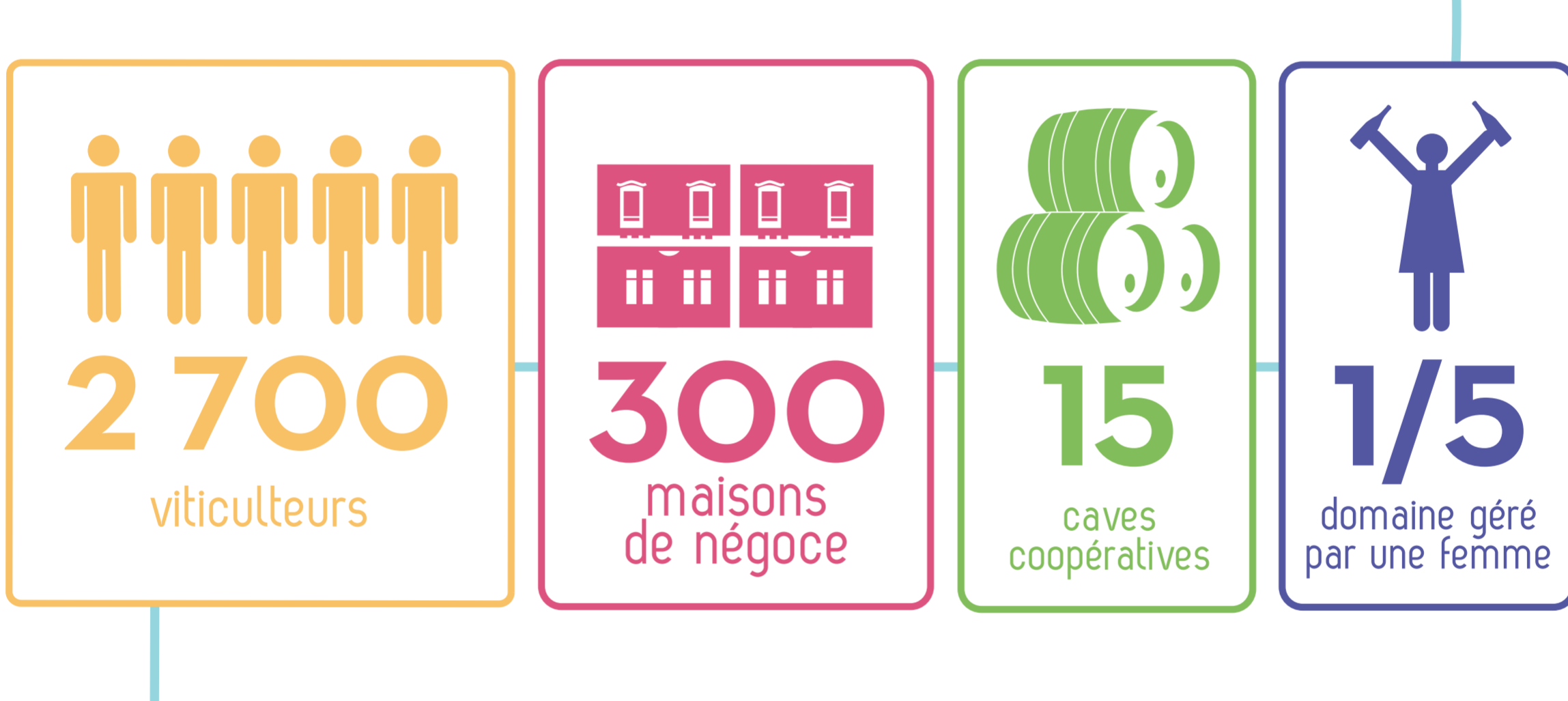
dont 4 majeurs :



PRODUCTION PAR COULEUR



LES ENTREPRISES



L'OENOTOURISME



1^{er} vignoble œnotouristique de France pour la qualité de son accueil*

(* ex aequo avec l'Alsace)

COMMERCIALISATION

270 MILLIONS DE BOUTEILLES VENDUES PAR AN DANS 160 PAYS

9 BOUTEILLES par seconde



RÉPARTITION DES EXPORTATIONS en volume/pays

